

วิธีการติดตั้งโปรแกรม Alcohol 120%

1. เมื่อผู้ใช้ได้เข้าสู่การติดตั้งโปรแกรม Alcohol 120% จะปรากฏหน้าจอดังรูปที่ 1 ซึ่งจะแสดงหน้าจอต้อนรับผู้ใช้งานเข้าสู่การติดตั้ง ในที่นี้ผู้ใช้งานสามารถเลือกวิธีการติดตั้งโปรแกรมได้ 2 แบบ คือการติดตั้งแบบปกติ และแบบมีตัวช่วย (Expert mode)

ในที่นี้ให้ผู้ใช้คลิกที่หัวข้อ Expert installation mode หรือกดปุ่ม Alt + E เพื่อให้โปรแกรมทำการติดตั้งแบบมีตัวช่วย



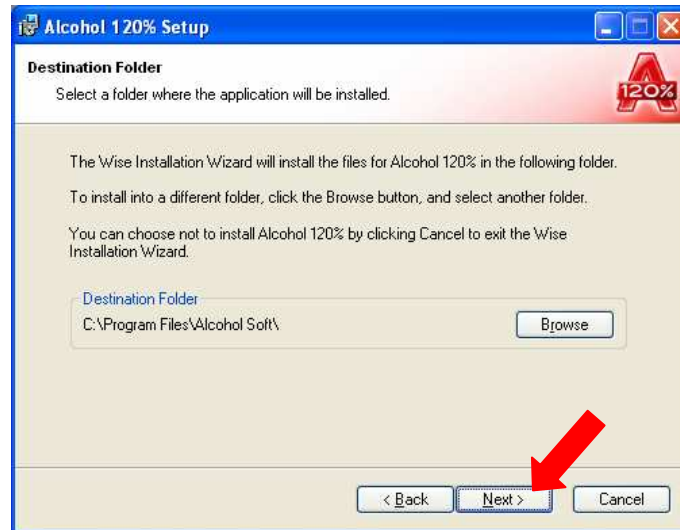
รูปที่ 1

2. หน้าจอจะปรากฏเงื่อนไขและข้อกำหนดที่เกี่ยวข้องกับการใช้งานโปรแกรม โดยในที่นี้เมื่อผู้ใช้อ่านและทำความเข้าใจเป็นที่เรียบร้อยแล้ว ให้ผู้ใช้คลิกที่ปุ่ม I accept the license agreement เพื่อเป็นการยอมรับเงื่อนไขดังกล่าวข้างต้น ดังแสดงในรูปที่ 2



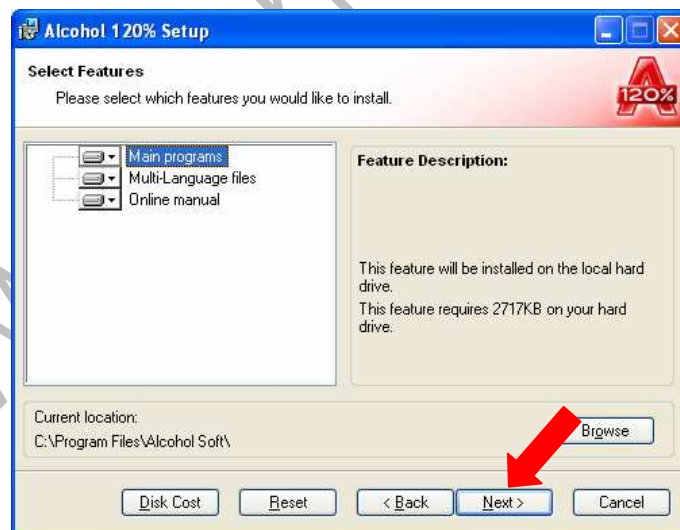
รูปที่ 2

3. โปรแกรมจะปรากฏหน้าจอเพื่อให้ผู้ใช้งานเลือก Folder ที่ต้องการติดตั้งโปรแกรมไว้ใช้งาน ซึ่งในที่นี่จะไม่มีการเปลี่ยนแปลงค่าใดๆ ให้ผู้ใช้คลิกที่ปุ่ม Next เพื่อให้เข้าสู่ขั้นตอนต่อไป ดังแสดงในรูปที่ 3



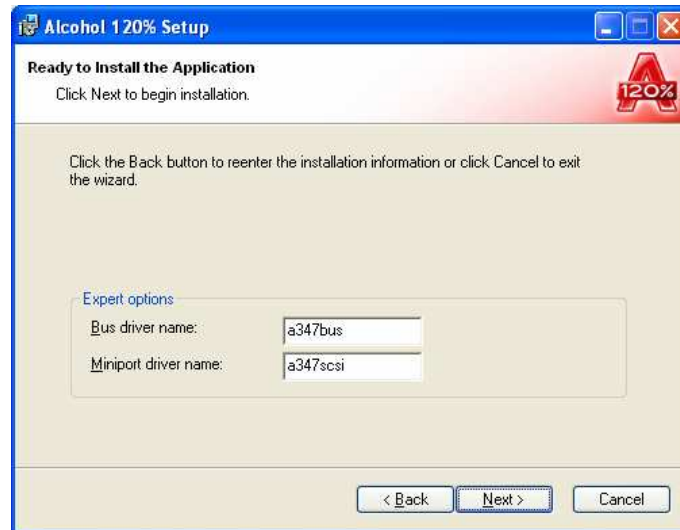
รูปที่ 3

4. หน้าจอแสดงส่วนประกอบของโปรแกรม Alcohol 120% ที่ต้องการติดตั้ง ในที่นี่โปรแกรมได้เลือกส่วนประกอบทุกส่วนโดยสมบูรณ์ไว้แล้ว ผู้ใช้สามารถคลิกที่ปุ่ม Next ได้



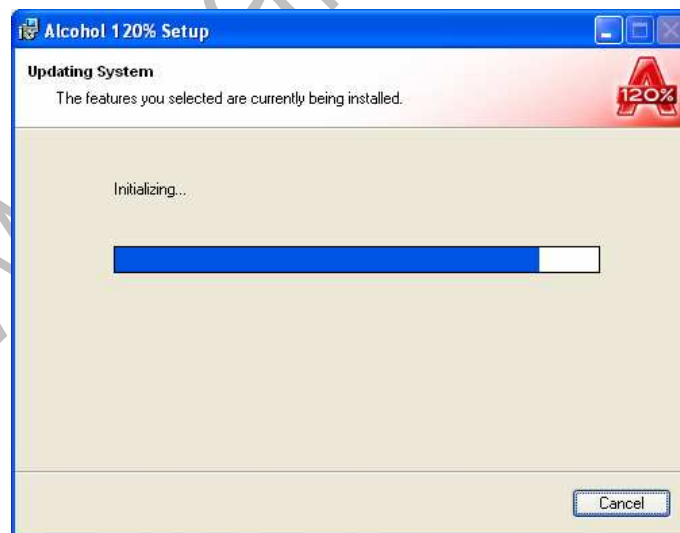
รูปที่ 4

5. หน้าจอสุดท้ายก่อนการติดตั้งโปรแกรม โดยจะแสดงชื่อของ Bus driver name และ Miniport driver name ซึ่งโดยส่วนมากจะเป็นค่าที่โปรแกรมกำหนดไว้แล้ว ให้ผู้ใช้สามารถคลิกปุ่ม Next ได้เลย



รูปที่ 5

6. หน้าจอแสดงความคืบหน้าของการติดตั้งโปรแกรม Alcohol 120% ซึ่งหากโปรแกรมมีการติดตั้งเสร็จสิ้นแล้ว จะต้องทำการ Restart เครื่องเพื่อให้การติดตั้งเสร็จสิ้นโดยสมบูรณ์



รูปที่ 6

