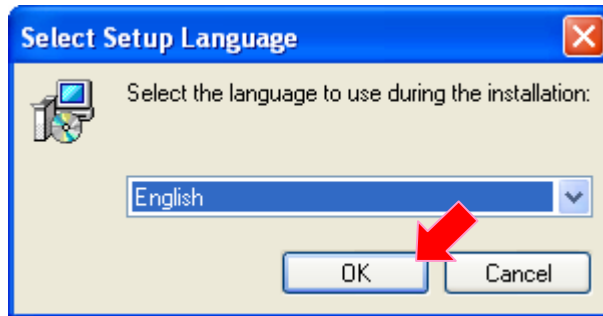


ขั้นตอนการติดตั้งโปรแกรม PDF Creator

1. หน้าจอเพื่อเลือกภาษาของการติดตั้งโปรแกรม



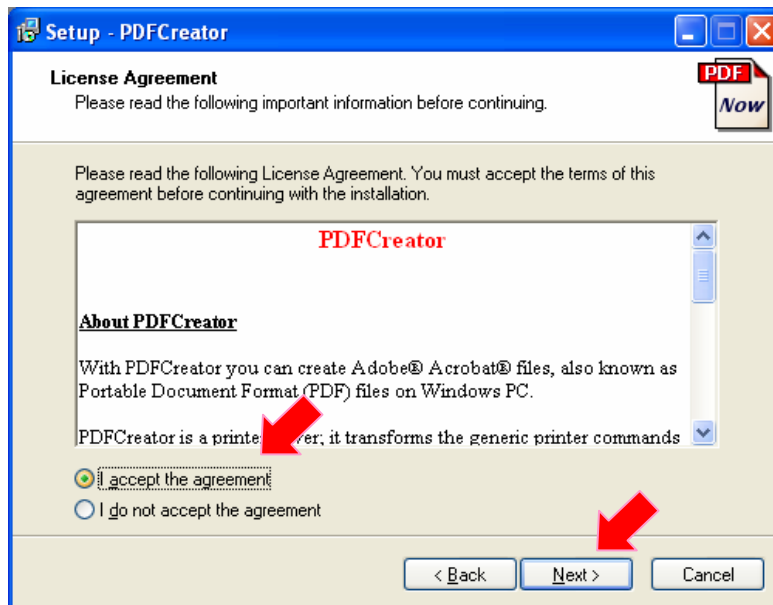
รูปที่ 1

2. หน้าจอต้อนรับผู้ใช้เข้าสู่การติดตั้งโปรแกรม PDFCreator 0.9.1 และแนะนำให้ผู้ใช้งานปิดโปรแกรมต่างๆที่กำลังทำงานเพื่อความสะดวกในการติดตั้งโปรแกรม PDFCreator



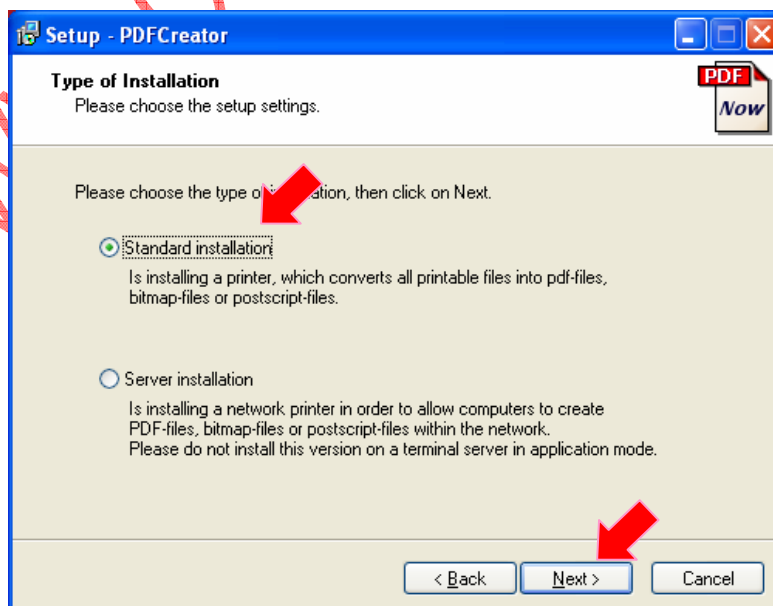
รูปที่ 2

3. หน้าจอแสดงเงื่อนไขและข้อกำหนดในการใช้งานโปรแกรม ในที่นี้ให้ผู้ใช้สามารถคลิกที่ I accept the agreement เพื่อเป็นเป็นการยอมรับเงื่อนไข



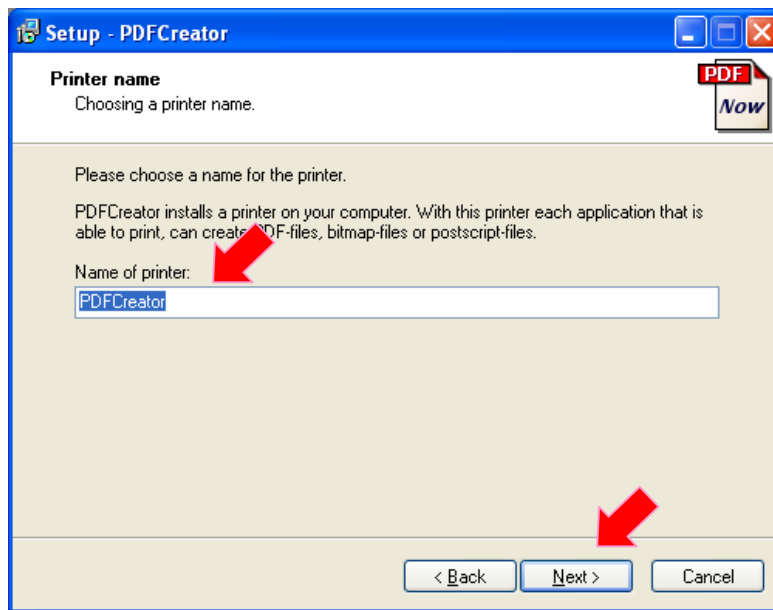
รูปที่ 3

4. หน้าจอแสดงประเภทของการติดตั้งโปรแกรม ผู้ใช้งานสามารถเลือกได้ 2 แบบ คือแบบ Standard installation ซึ่งจะเป็นการติดตั้งเพื่อผู้ใช้งานคนเดียว หรือเป็นเครื่อง stand alone และ Server installation เป็นการติดตั้งเพื่อผู้ใช้หลายคนและอนุญาตให้ผู้ใช้อื่นในระบบเครือข่ายสามารถพิมพ์ ในที่นี้ให้ผู้ใช้เลือกแบบ Standard installation แล้วคลิกปุ่ม NEXT



รูปที่ 4

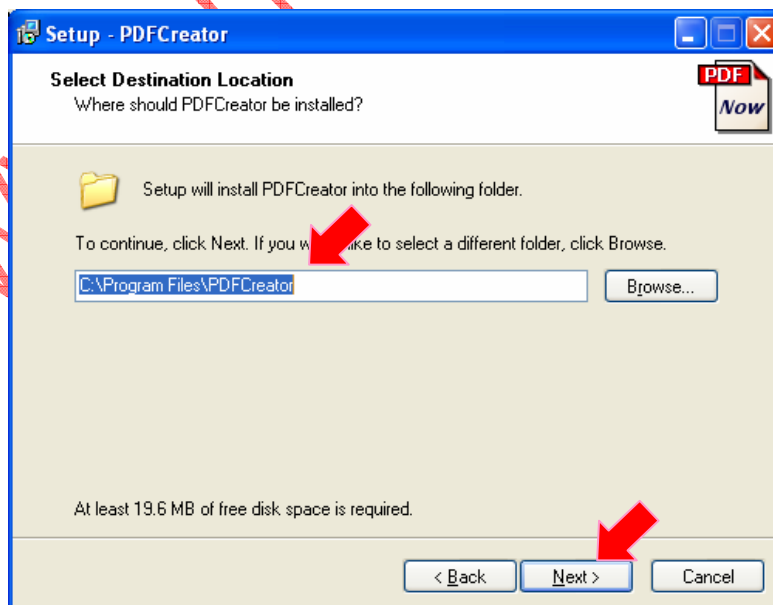
5. ผู้ใช้สามารถเลือกชื่อเครื่องพิมพ์ (ดังแสดงในรูปที่ 5)



รูปที่ 5

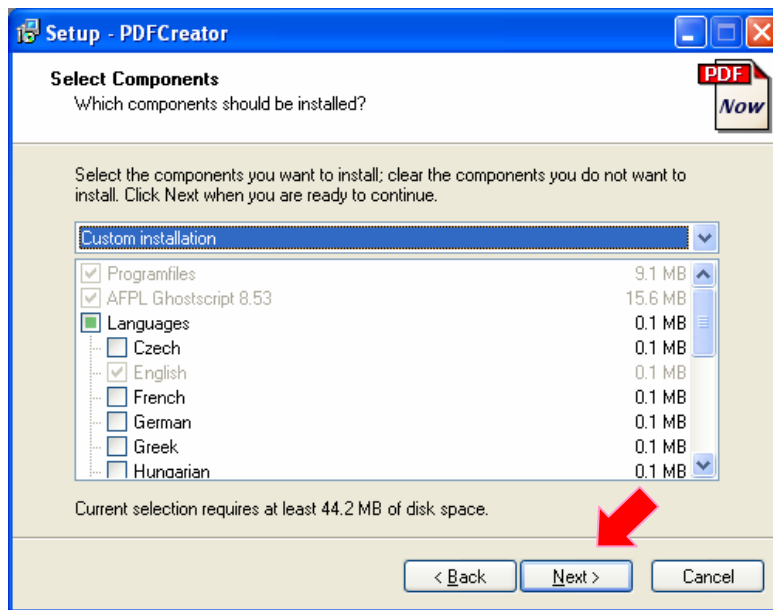
6. เลือก Folder ที่ต้องการติดตั้งโปรแกรม หากต้องการเปลี่ยนแปลงชื่อ Folder ดังกล่าวผู้ใช้สามารถคลิกที่ปุ่ม Browse หรือกดปุ่ม Alt + R เพื่อเข้าสู่การเลือก Folder

ในที่นี้จะใช้ค่าเริ่มต้นของการติดตั้ง ผู้ใช้สามารถคลิกที่ปุ่ม NEXT หรือกดปุ่ม Alt + N เพื่อเข้าสู่ขั้นตอนต่อไปของการติดตั้ง



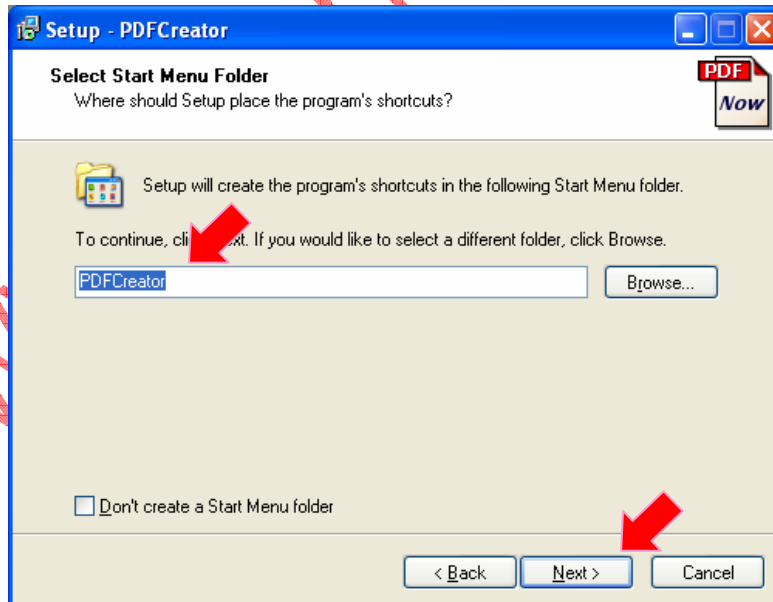
รูปที่ 6

7. เลือกภาษาที่สามารถใช้ได้โปรแกรม (ดังแสดงในรูปที่ 7)



รูปที่ 7

8. กำหนดชื่อของโปรแกรมที่จะใช้ในเมนู (ดังแสดงในรูปที่ 8) ในที่นี้จะใช้ค่าเริ่มต้นของโปรแกรม โดยผู้ใช้สามารถคลิกเลือกที่ปุ่ม NEXT หรือกดปุ่ม Alt + N เพื่อเข้าสู่การติดตั้งในหน้าจอถัดไป



รูปที่ 8

9. ขั้นตอนการเลือกคุณสมบัติเพิ่มเติมของโปรแกรม

9.1 Create a desktop icon กำหนดให้มีการสร้างไอคอนไว้ที่เดสทอปหรือไม่ โดยหากต้องการให้มีการติดตั้งในเดสทอป จะต้อง

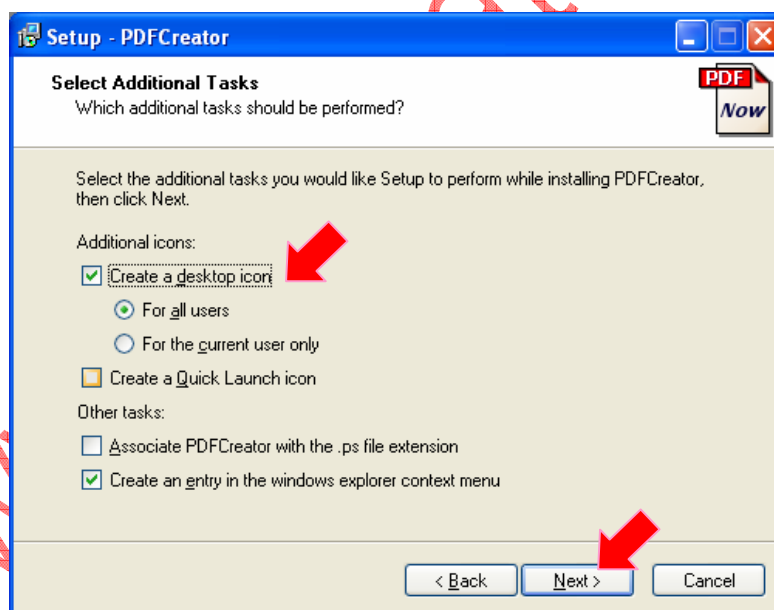
9.1.1 For all users ต้องการให้มีการติดตั้งสำหรับผู้ใช้ทุกคนในเครื่องนี้

9.1.2 For the current user only ต้องการให้มีการติดตั้งเฉพาะผู้ใช้งานที่กำลังใช้งานตาม username นี้

Create a Quick Launch icon กำหนดให้มีการติดตั้งไอคอนในบริเวณที่เป็น Quick Lanch หรือไม่ หากผู้ใช้งานต้องการสามารถเลือกคลิกที่เมนูนี้ได้เลย

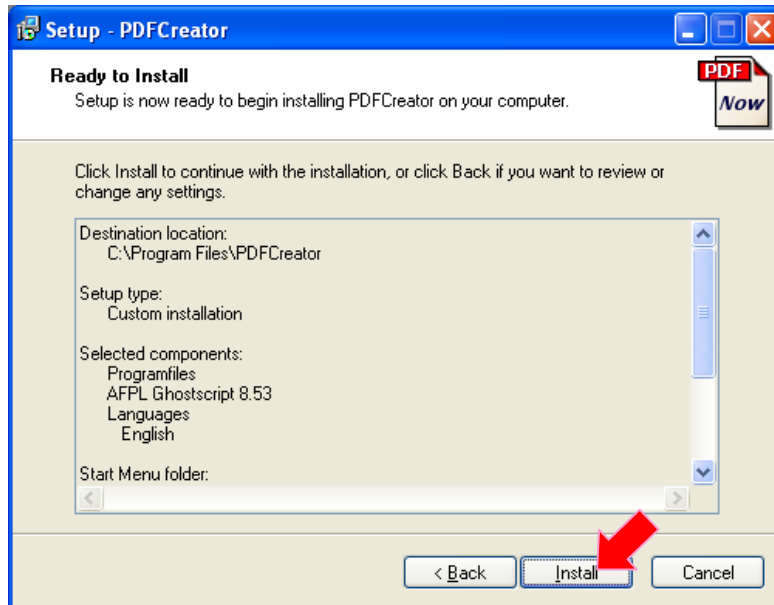
Associate PDFCreator with the .ps file extension การใช้งานร่วมกับนามสกุลของแฟ้มข้อมูลที่เป็น .ps

Create an entry in the windows explorer context menu คือมีเมนูที่ใช้ร่วมกับ windows explorer โดยเฉพาะกรณีที่ผู้ใช้คลิกขวาจะเห็นเมนูที่ใช้งานร่วมกัน



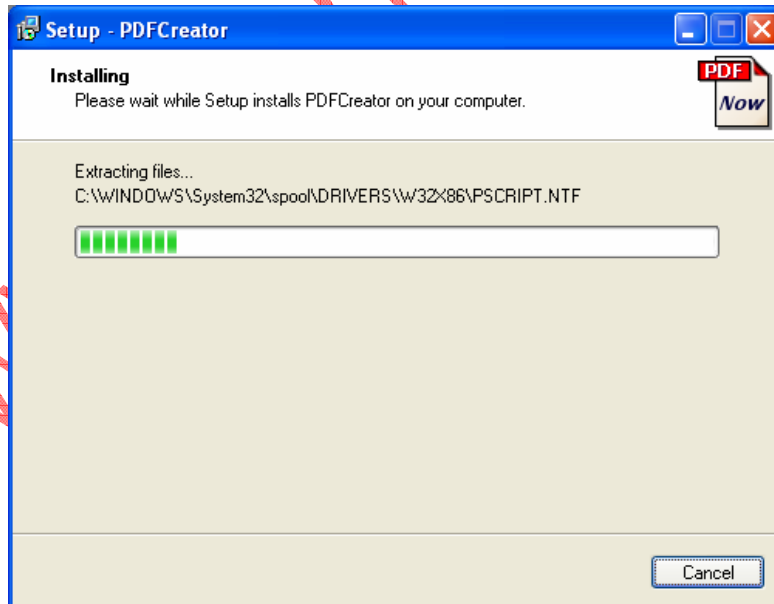
รูปที่ 9

10. หน้าจอแสดงสรุปการติดตั้งก่อนเริ่มการติดตั้งจริง ขั้นตอนนี้ให้ผู้ใช้คลิกที่ปุ่ม Install หรือ กดปุ่ม Alt + I



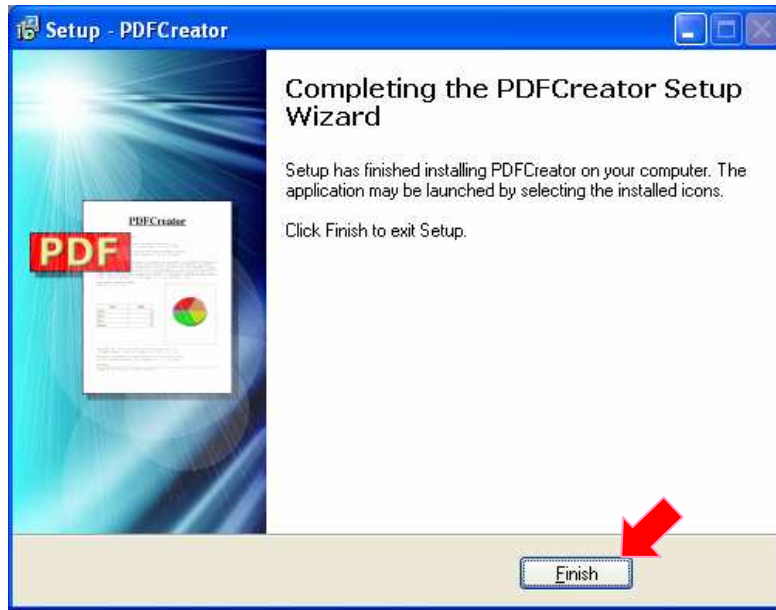
รูปที่ 10

11. ภาพหน้าจอแสดงความก้าวหน้าของการติดตั้งโปรแกรม



รูปที่ 11

12. หน้าจอภาพแสดงการติดตั้งอย่างสมบูรณ์ของโปรแกรม (ดังแสดงในรูปที่ 12)



รูปที่ 12

www.chanvate.com